

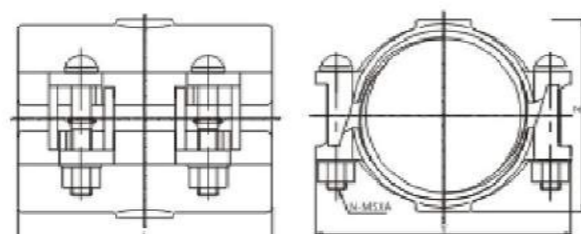


技术参数 SPECIFICATION

1. 测试标准/Type Test EN14525/BS8561
2. 橡胶标准/Elastomeric EN681-2
3. 球墨铸铁/Ductile Iron EN1563 EN-GJS-450-10
4. 涂层标准/Coating WIS4-52-01

材质 MATERIALS

序号 ITEM	部件名称 PARTS	材质 MATERIAL
1	本体/Body	球墨铸铁/Ductile iron
2	密封圈/Seals	EPDM/NBR
3	紧固件/Fasteners	不锈钢/碳钢镀锌/碳钢镀锌 SS/Dacromet/ZY
4	涂层/Coating	环氧树脂粉末/Fusion Bonded Epoxy



规格DIMENSIONS(PN10/PN16)

DN (mm)	管道外径范围OD RANGE		L (mm)	BSP OUTLET	N-MSXA (mm)	Y	Z	重量 WEIGHT(kg)
	最小MIN	最大MAX						
50/2"	66	75	200	3/4"	4-M12×95	150	110	3.9
60/2.5"	75	84	200	3/4"	4-M12×95	159	119	4.8
80/3"	92	103	200	3/4"	4-M16×95	187	145	5.4
100/4"	110	129	200	1"	4-M16×95	211	167	5.8
125/5"	141	152	200	1"	4-M16×95	239	183	8.3
150/6"	165	185	200	1"	4-M16×95	267	217	8.3
175/7"	200	210	200	1"	4-M16×95	296	238	11.3
200/8"	216	226	200	1"	4-M16×95	313	269	11.5
200/8"	230	243	200	1"	4-M16×95	328	281	12.5
225/9"								12.9
250/10"	269	293	368	1"	4-M20×95	462	352	18.7
300/12"	322	339	439	1"	4-M20×95	534	406	25.8

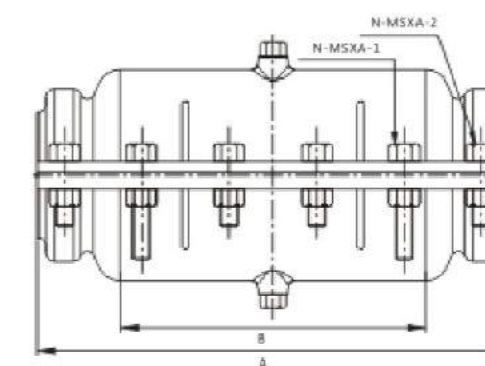


技术参数 SPECIFICATION

1. 测试标准/Type Test EN14525/BS8561
2. 橡胶标准/Elastomeric EN681-2
3. 球墨铸铁/Ductile Iron EN1563 EN-GJS-450-10
4. 涂层标准/Coating WIS4-52-01

材质 MATERIALS

序号 ITEM	部件名称 PARTS	材质 MATERIAL
1	本体/Body	球墨铸铁/Ductile iron
2	密封圈/Seals	EPDM/NBR
3	紧固件/Fasteners	不锈钢/碳钢镀锌/碳钢镀锌 SS/Dacromet/ZY
4	涂层/Coating	环氧树脂粉末/Fusion Bonded Epoxy



规格DIMENSIONS(PN 10/PN 16)

DN (mm)	管道外径范围OD RANGE		A (mm)	B (mm)	N-MSXA-1 (mm)	N-MSXA-2 (mm)	重量 WEIGHT(kg)
	最小MIN	最大MAX					
80	93	100	430	290	4-M16×90	8-M16×60	23
100	120	128	430	290	4-M16×90	8-M16×60	29
125	136	151	360	130	4-M16×90	8-M16×60	29
150	175	183	430	290	4-M16×90	8-M16×60	33
200	229	237	430	290	4-M16×90	8-M16×60	41