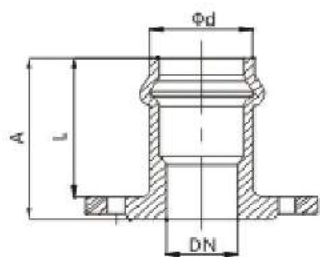


# MOPVC 盘承管 / 盘插管

Mopvc Flange Socket / Spigot

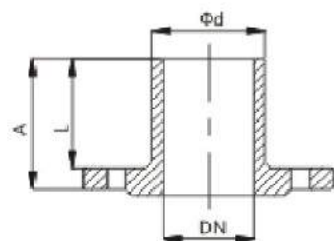


### 技术参数 SPECIFICATION

1. 测试标准/Type Test : EN14525/BS8561
2. 橡胶标准/Elastomeric : EN681-2
3. 球墨铸铁/Ductile Iron : EN1563 EN-GJS-450-10
4. 涂层标准/Coating : WIS4-52-01
5. PVC管用管件标准/Standard : EN12842
6. 钻孔标准/Drilling Spec : EN1092-2

### 材质 MATERIALS

序号	部件名称	材质
ITEM	PARTS	MATERIAL
1	本体/Body	球墨铸铁/Ductile Iron
2	密封圈/Seals	EPDM/NBR
3	涂层/Coating	环氧树脂粉末/ Fusion Bonded Epoxy



盘承管FLANGE SOCKET PN16

DN	Φd	A	L	P/kg
40	150	100	90	2.8
50	50	100	90	3.3
50	63	100	95	3.6
60	63	110	95	4.7
60	175	100	100	4.4
65	75	100	100	5.3
80	75	100	100	5
80	90	120	105	5.5
100	110	130	115	6.2
125	125	140	125	8.5
125	140	140	130	9
150	160	160	145	11.6
200	200	180	155	16.5
200	225	180	155	20.5
250	250	190	175	24.1
250	280	190	185	27
300	315	220	190	30.5
400	400	290	230	63

盘插管FLANGE SOCKET PN16

DN	Φd	A	L	P/kg
40	50	120	90	2.8
50	63	125	95	3.9
60	75	130	95	4.5
80	90	130	95	5.7
100	90	130	95	5.4
100	110	130	95	7
125	125	170	135	8.5
125	140	170	135	8.9
150	160	170	120	11.5
200	180	170	130	14.9
200	200	170	130	16.7
200	225	205	170	17.8
250	250	200	150	28
250	280	245	200	25
300	315	200	155	34.5
350	355	250	190	44
400	400	250	190	57.5
400	450	270	225	56.8

# MOPVC双承口弯管

Mopvc Double Socket Bend

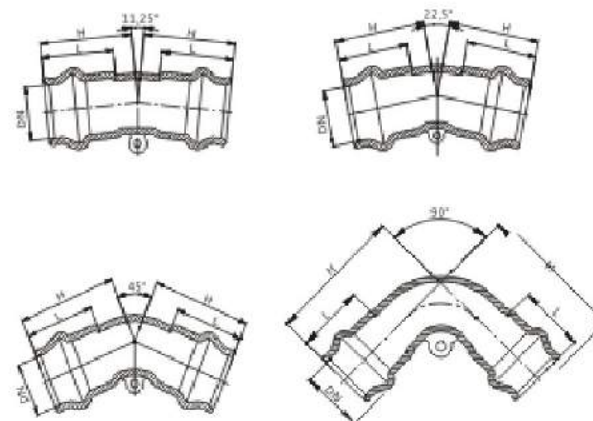


### 技术参数 SPECIFICATION

1. 测试标准/Type Test : EN14525/BS8561
2. 橡胶标准/Elastomeric : EN681-2
3. 球墨铸铁/Ductile Iron : EN1563 EN-GJS-450-10
4. 涂层标准/Coating : WIS4-52-01
5. PVC管用管件标准/Standard : EN12842

### 材质 MATERIALS

序号	部件名称	材质
ITEM	PARTS	MATERIAL
1	本体/Body	球墨铸铁/Ductile iron
2	密封圈/Seals	EPDM/NBR
3	涂层/Coating	环氧树脂粉末/ Fusion Bonded Epoxy



11.25°				22.5°			45°			90°		
Φd	L	H	P/kg	L	H	P/kg	L	H	P/kg	L	H	P/kg
50	80	100	1.3	80	100	1.4	80	120	1.7	80	140	1.8
63	90	110	2.2	90	110	2.6	90	130	2.6	90	155	3.3
75	90	115	3	90	115	3.7	90	130	3.8	90	160	3.8
90	100	125	4.2	100	125	4.25	100	150	5.8	100	175	5.3
110	110	140	5.8	110	140	6.3	110	170	7.9	110	195	8
125	115	145	5.9	115	145	6.5	115	180	8.9	115	225	10
140	120	150	7.4	120	150	7.4	120	185	10	120	230	12
160	130	160	12.5	130	165	12.5	130	200	15.5	130	260	17.5
200	140	170	16.5	140	180	18.5	140	210	23	140	300	29
225	150	190	16	150	195	16.7	150	230	30	150	310	34
250	160	200	31	160	210	24	160	270	35	160	345	40
280	170	220	29	170	245	36	170	300	44	170	375	48
315	185	240	44.4	185	270	43	185	320	48	185	400	55
355	205	259	47.5	205	319	48.5	205	376	46.5	205		